

# 4K 超高清 HDMI 工业相机

## 型号 HDX/HDS800C



版本：V1.0

编写日期：2016年10月1日

## 产品介绍：

随着 4K 超大屏超高分辨率显示器的应用普及，HDMI 工业相机 1080P 图像标准显得比较保守，不能有效的利用显示器展示图像的精细度，凯视佳公司结合最新的高清高速 CMOS 图像传感器、FPGA 硬件图像处理和 HDMI V1.4 接口版本规范，最新推出了 HDX/HDS800C 4K HDMI 超高清工业相机。

此款相机采用业内最高感光度的 2/3 英寸 800 万像素彩色 CMOS 图像传感器，像元尺寸 2.5 微米，1/1.9 英寸 800 万像素彩色 CMOS 图像传感器，像元尺寸 1.85 微米，具有高动态范围、高灵敏度和优秀的热噪声抑制，图像输出 4K 分辨率 3840x2160 像素，相当于 1080P 相机 4 倍的图像分辨率，无压缩图像显示速度最高 30 帧/秒，图像传输带宽达到了惊人的 5.97Gb/s。相机可以通过 HDMI 显示器图像输出，或连接 HDMI 图像采集卡，支持即插即用，并可以实时捕捉 BMP 图像至相机 TF 卡中，最大支持 64Gb 存储，4K 超高分辨率图像保证每个细节不容错过。相机配备了红外遥控器，可实现快速的参数设置调整，支持硬件自动白平衡，自动曝光，预设 2800K,5000K,6500K 色彩校正，两组十字线叠加，图像翻转、冻结，采集图像回放等诸多功能，并支持参数关机保存，未来升级版本将支持多项测量功能。

## 应用领域：

工业测量、数字显微镜、超高清医疗影像、多媒体图像采集等诸多领域。

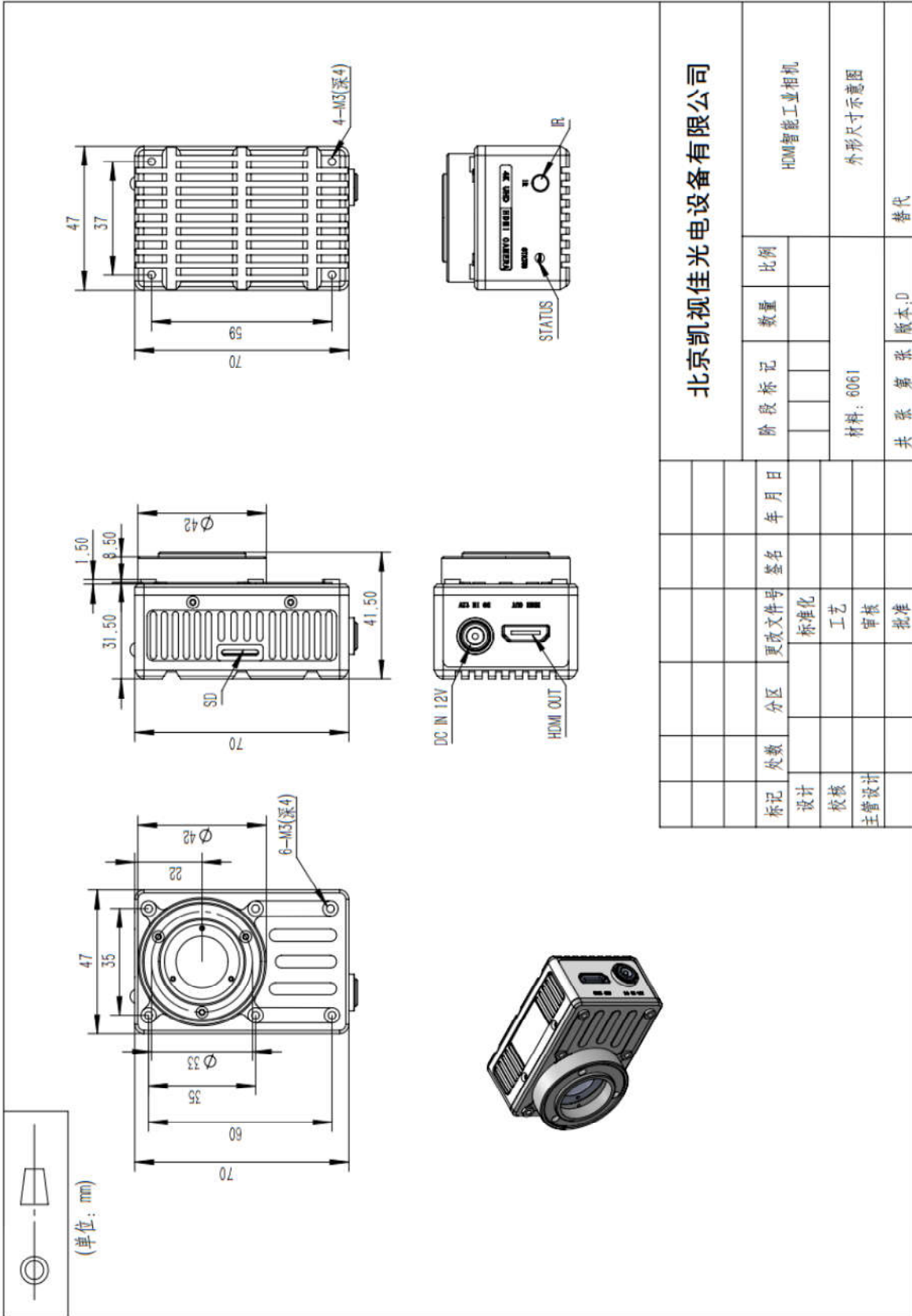
## 规格参数：

型号	HDX800C	HDS800C
有效像素	800 万像素	
帧速率	4K@30FPS / 1080P@60FPS (暂未支持)	
传感器类型	2/3" CMOS	1/1.9" CMOS
曝光方式	卷帘曝光	
黑白/彩色	彩色	
像元尺寸	2.5μm	1.85μm
最大分辨率	4K(3840X2160)	
遥控器功能控制	BMP 图像采集, 回放, 冻结, 镜像, 翻转, 两组十字线, 自动白平衡, 自动曝光, 增益, 色温预设 2800K, 5000K, 6500K, 参数保存, 分辨率切换, 恢复出厂值等功能	
接口	HDMI v1.4	
存储	TF 卡 最高 64Gb	
电源输入	12V 1A	
镜头接口	C 接口	
外形尺寸	47x70x31 mm	
重量	168 g	
配件	红外遥控器 1 个, 12V 2A 电源一个, HDMI 一条	

## 红外遥控器：



### 相机外形尺寸图



## 操作说明

通过 HDMI 接口将显示器或者投影机与 HDS800C/HDX800C 连接起来。插上电源启动设备，当工作指示灯常亮时相机开始工作。把镜头的的焦距调整到最佳位置，显示器上显示出目标的图像。用遥控器可以控制相机进行如下操作。（**注意，第一次使用遥控板时请拽出下端的隔离纸，使电池与触电充分接触**）

## 参数调节

用户可以通过点击MENU按钮使屏幕上叠加一个OSD菜单，显示目前的参数和状态。

遥控器按键说明



菜单按钮,显示屏右下角显示菜单



图像抓拍,显示屏上提示图标



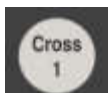
浏览TF卡中的图片/恢复预览, 显示屏上提示图标



垂直翻转, 显示屏上提示图标



水平镜像,显示屏上提示图标



第一组十字线



第二组十字线



当前选择状态下的十字线居中



自动曝光，显示屏上提示图标



自动白平衡，显示屏上提示图标



图像冻结，显示屏上提示图标



2800k光源下色彩校正，显示屏上提示图标



5000k光源下色彩校正，显示屏上提示图标



6500k光源下色彩校正，显示屏上提示图标



保存当前参数设定，显示屏上提示图标



4k模式/1080P模式（暂未支持）



恢复出厂设定，显示屏上提示图标



向上移动



向下移动



向左移动



向右移动

## 遥控操作说明

图像抓拍



：将当前图像以BMP的格式存储到外接TF卡中

### 图像冻结



将当前图像冻结，再按一次FREEZE键恢复预览。

### 水平镜像



将图像进行水平镜像，再按一次MIRROR键恢复

### 垂直翻转



将图像进行垂直翻转，再按一个Flip键恢复

### 浏览图片



按遥控器上的键，TF卡中的图片会显示在屏幕上。按“←”，“→”键选择上一幅或下一幅图片。再次按



键返回浏览状态。

### 自动曝光



相机会随着环境光源的变化而自动将亮度调高或者调低，以达到最佳的视觉效果。

### 自动白平衡



相机会根据当前的光源色温做一次白平衡操作

### 色彩校正



在2800k光源下进行色彩校正



在5000k光源下进行色彩校正



在6500k光源下进行色彩校正

## 十字线调节

4K Camera可以显示2组十字线，并可以任意调节十字线的位置。



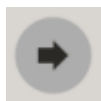
: 点击该键，显示第一组十字线。再按一次该十字线消失。



: 点击该键，显示第二组十字线。再按一次该十字线消失。



: 十字线左移;



: 十字线右移;



: 十字线上移;



: 十字线下移



当前选择状态下的十字线居中

## 模式选择



4K/1080P模式之间切换（暂未支持）